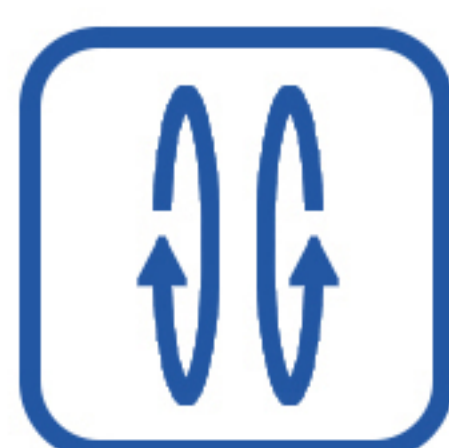


BTQ-407

动态扭矩传感器 Rotary Torque Sensor

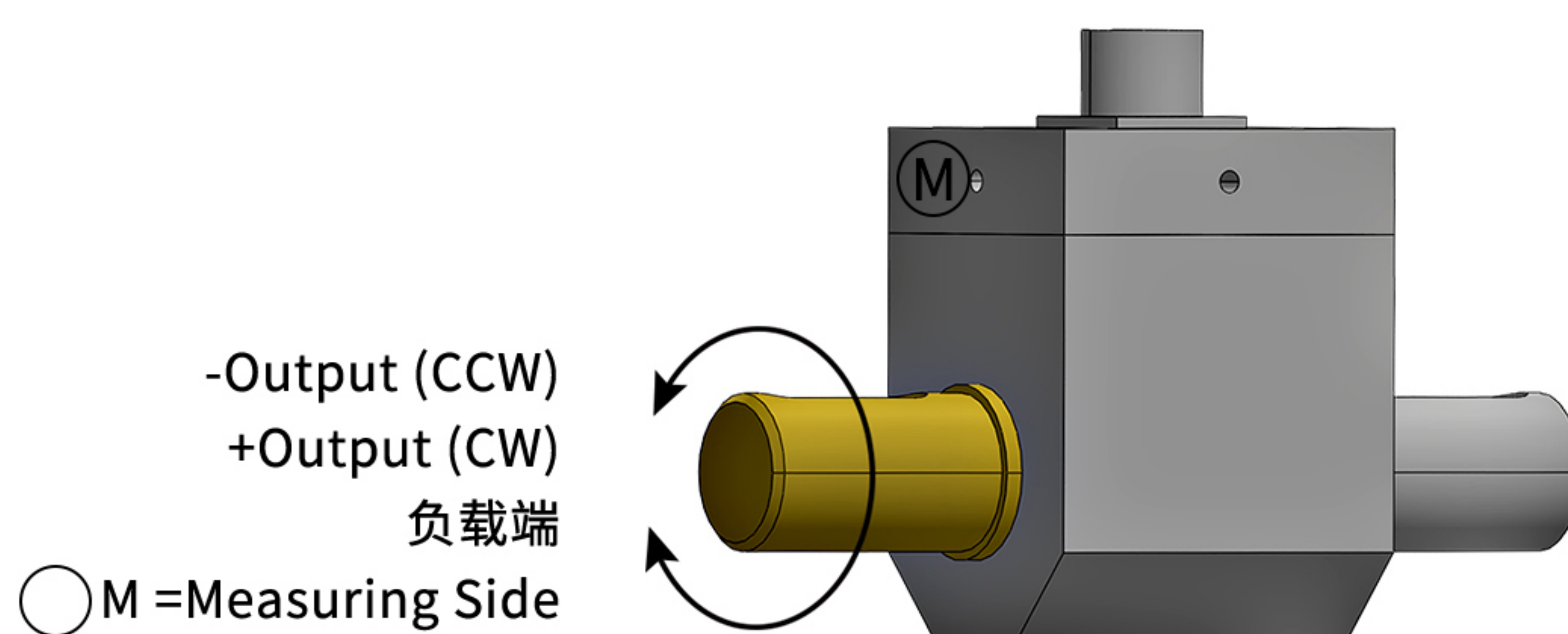
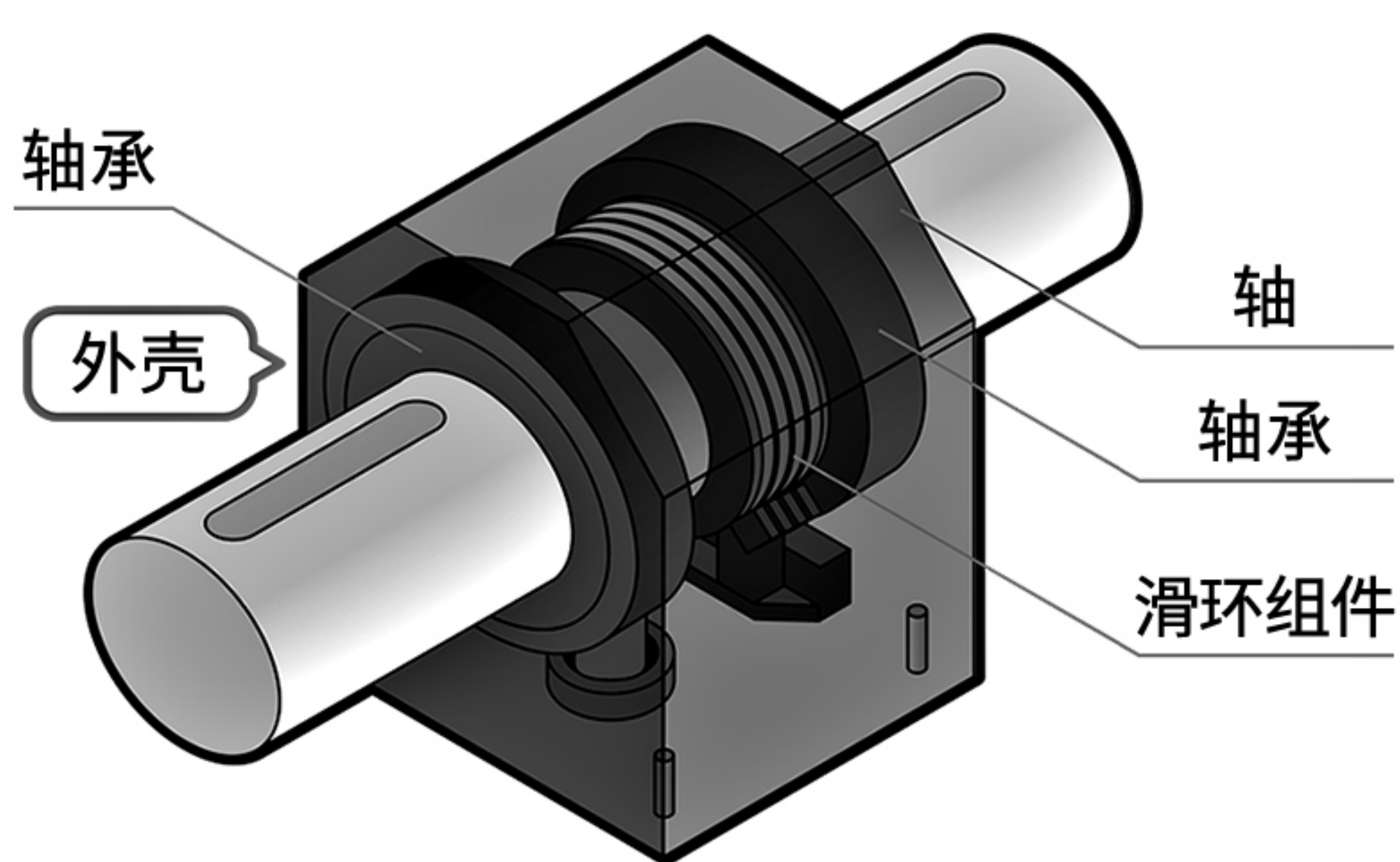


- 轴式设计，结构紧凑轻便
- 电阻应变式原理，测量精度高，性能稳定
- 滑环接触式，支持最高转速3000rpm
- 同时支持静态扭矩和动态扭矩的测量
- 可外置多种数据采集通讯设备



电气参数		BTQ-407
综合精度 Functional Accuracy		±0.1/ ±0.3/ ±0.5%F.S.
额定输出 Rated Output		0~±10V, 4~20mA
采样速率 Sampling Rate		≤1000Hz
激励电压 Power Supply		12VDC
电气接口 Electrical Interfaces		航插连接 (Aviation plug)
物理参数		
额定量程 Rated Torque M_{nom}		0.1~2000N.m
额定转速 Rated Rotational Speed		≤3000rpm
安全过载 Limit Torque		120%F.S.
极限过载 Breaking Torque		200%F.S.
转速测量 Pulses/rev.		不支持转速测量 (Not support speed measuring)
角度测量 Angle Output		/
材料 Material		不锈钢/合金钢 (Stainless steel/Alloy steel)
防护等级 Protection Class		IP65

受力方式



受力方式：支持连续旋转，支持正反转

选型指南

产品应用：轴式连续旋转动态扭矩传感器可用于风机、搅拌机等自动化设备的工作扭矩力的测量，电动、气动扭力扳手的测试校准，微机械开关部件、齿轮箱、发动机、电机和其他部件的线下扭矩检测等各种工业生产中需要动静态扭矩力检测控制的应用

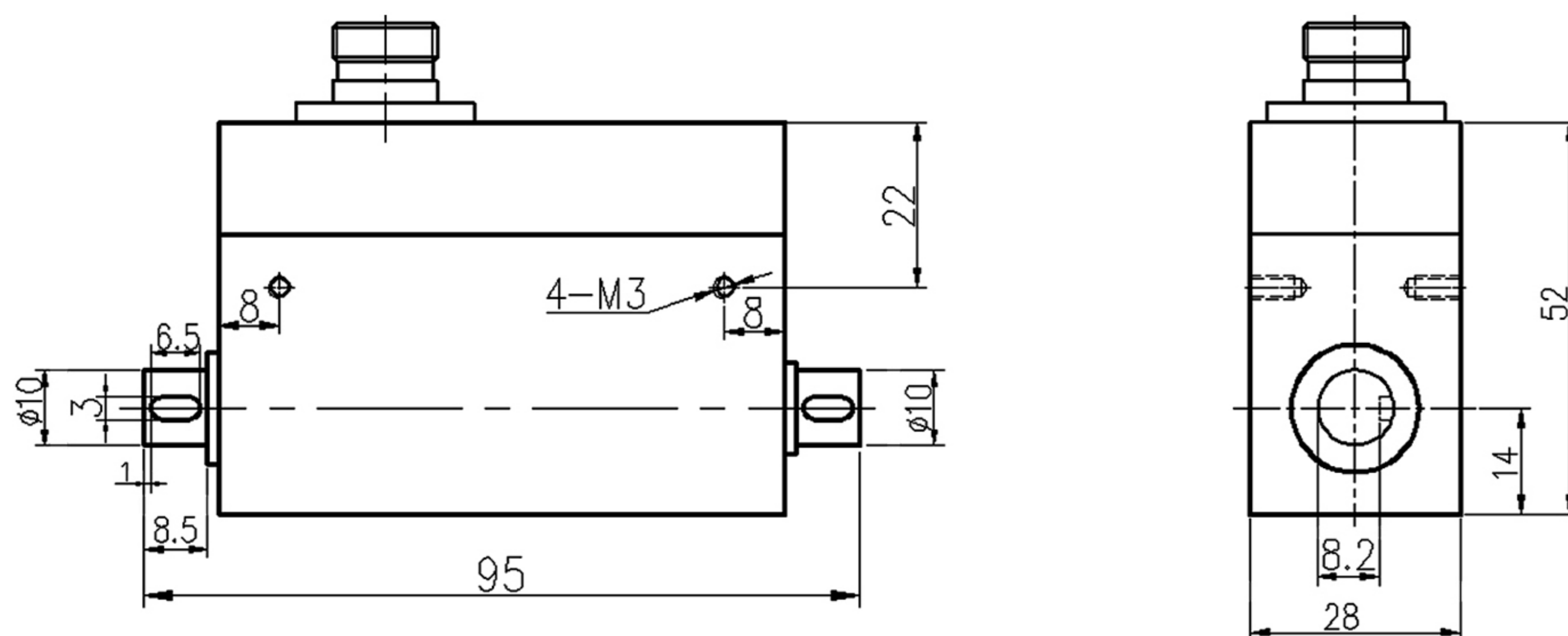
产品选配件：航插、专用电缆、联轴器、模拟量放大器、数字变送器及仪表

BTQ-407

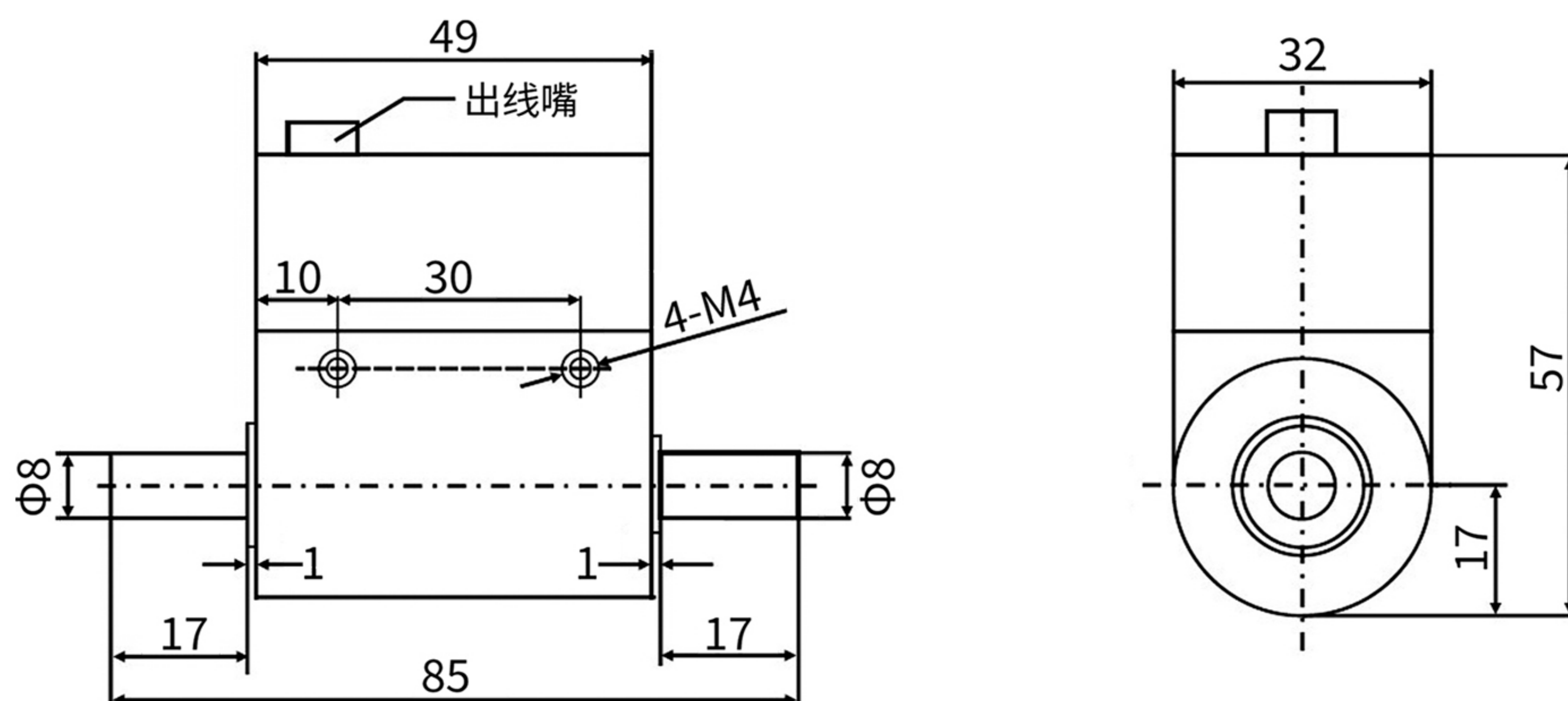
动态扭矩传感器 Rotary Torque Sensor

安装尺寸

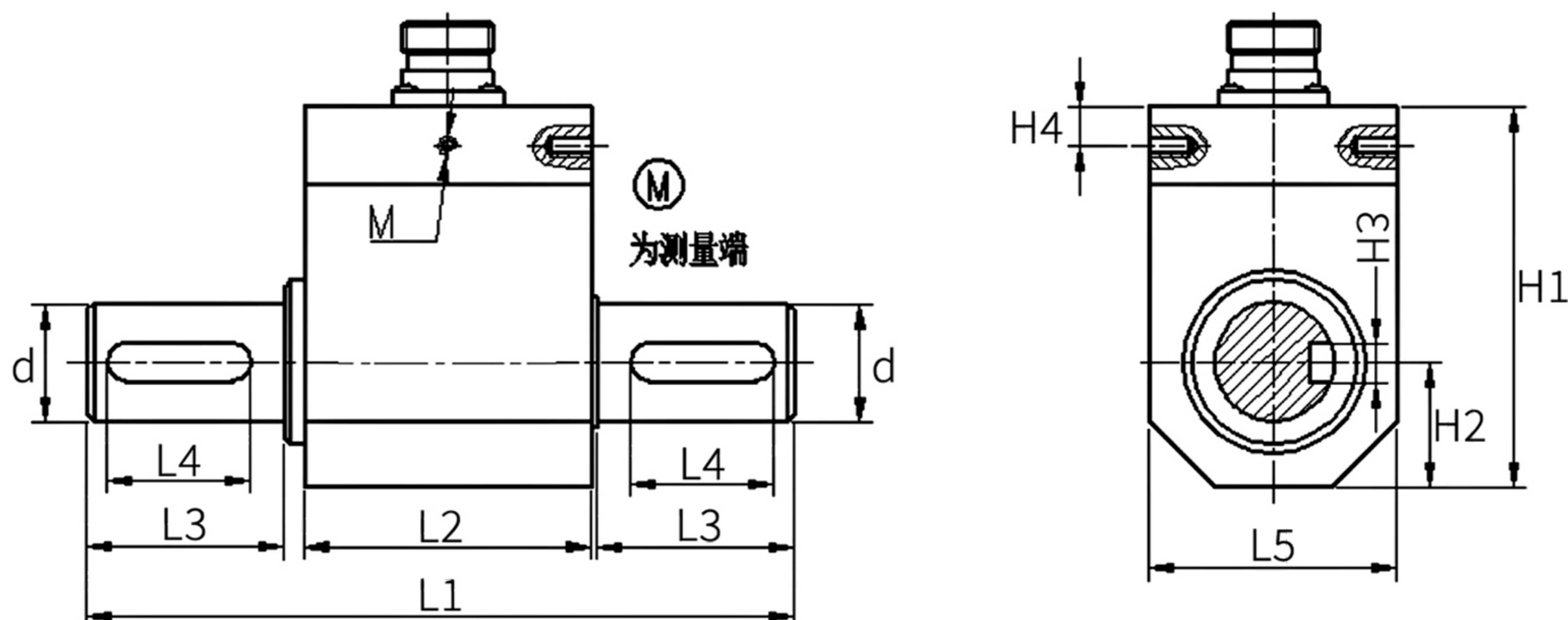
Unit: mm



BTQ-407-D-0.1~5N.m



BTQ-407-E10-0.1~20N.m



BTQ-407

型号	量程	L1	L2	L3	L4	L5	d	H1	H2	H3	H4	M
BTQ-407-B	10~100N.m	108	44	30	22	38	18	58	19	6	6	3-M3
BTQ-407-A	200~500N.m	143	56	40	30	53	28	73.5	27	8	6	2-M3
BTQ-407-G	600~2000N.m	221	97	60	55	90	50	125	45	16	33	4-M4