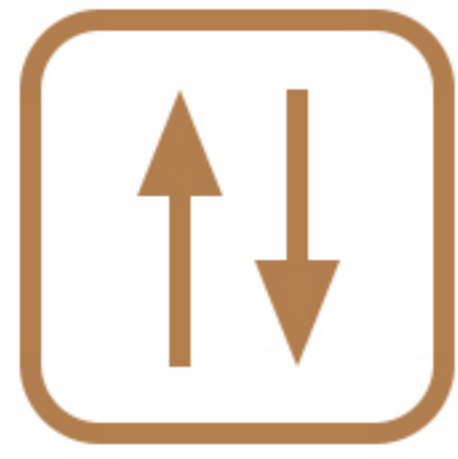


TCF-701D/702

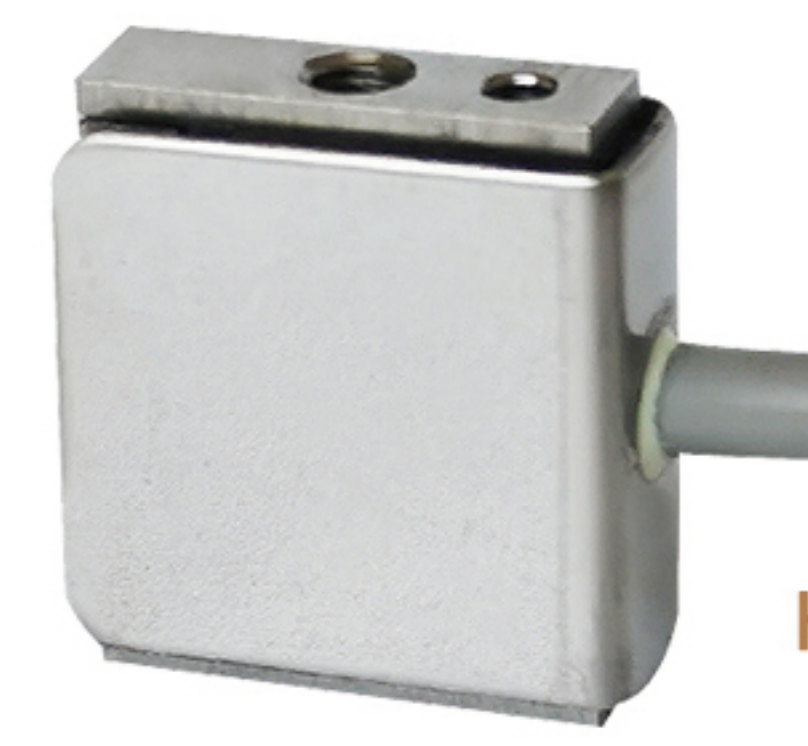
拉压力传感器 Tension & Compression Force Sensor



- 经典S型结构，综合精度 $\leq 0.05\%FS$
- 17-4PH不锈钢材质
- 微型设计便于狭小空间拉压力测量



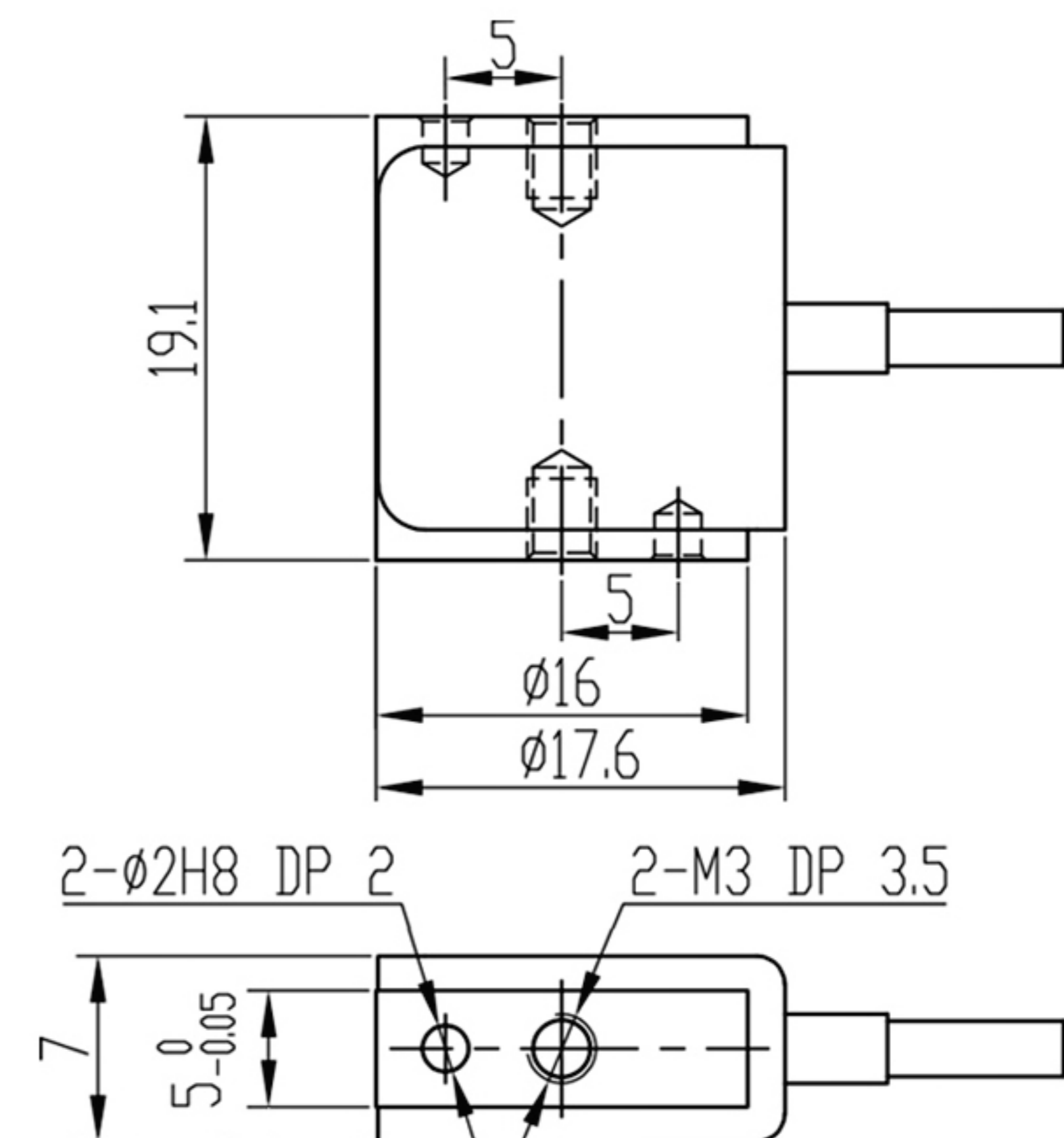
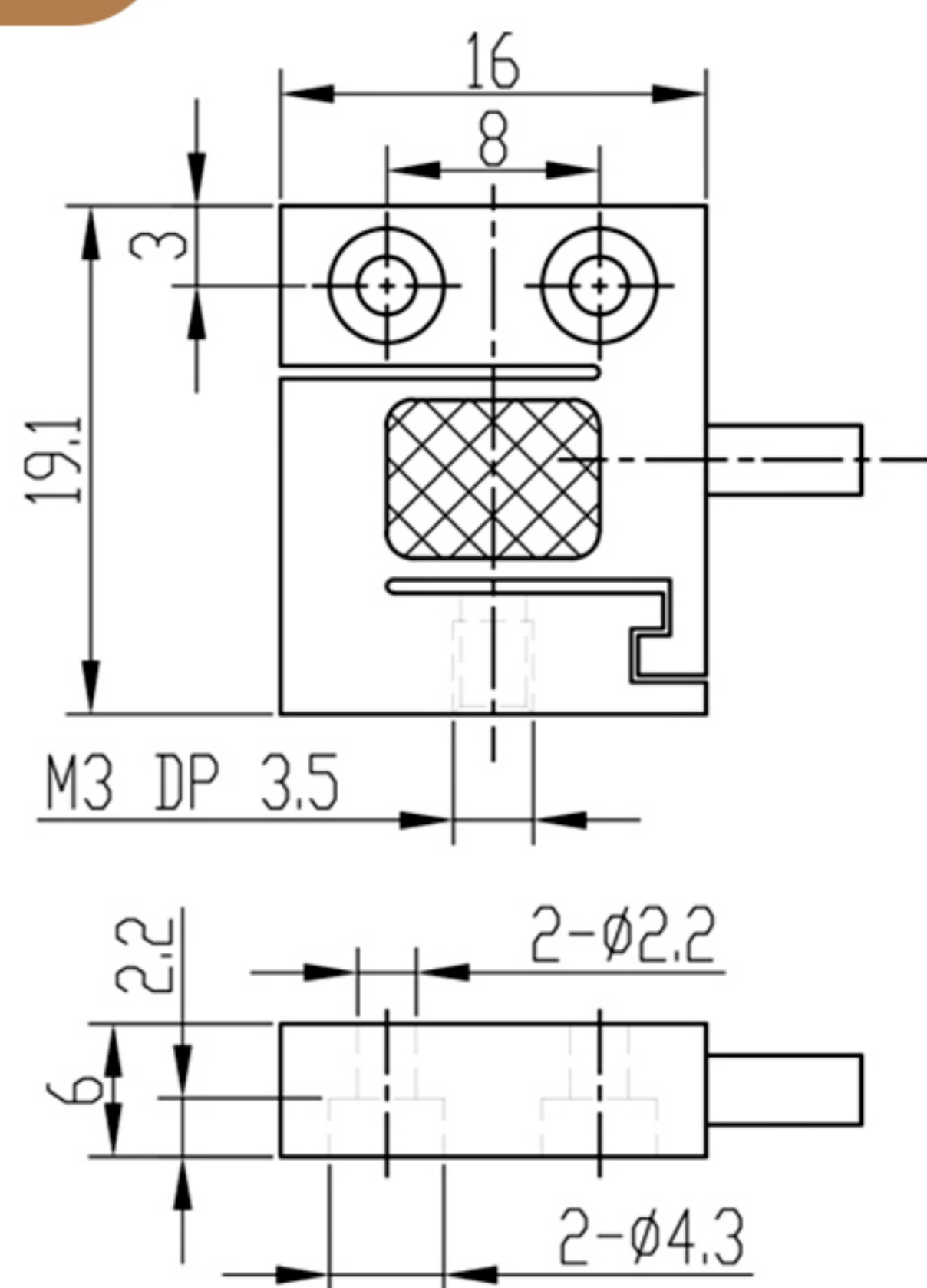
H: 19.1mm



H: 19.1mm

电气参数	TCF-701D	TCF-702
额定量程 Capacity	2.5/5/10/20/50/100/200/300/500N	1/2.5/5/10/20/50/100/200/300/500N
额定输出 Rated Output	$2.0 \pm 10\%mV/V$	$2.0 \pm 10\%mV/V$
综合精度 Combined Accuracy	0.05%F.S.	0.05%F.S.
激励电压 Excitation Voltage	5~15VDC	2~12VDC
桥路电阻 Bridge Resistance	$650 \pm 10\Omega$	$650 \pm 30\Omega$
物理参数		
产品材质 Material of Construction	不锈钢 (Stainless steel)	不锈钢 (Stainless steel)
电缆规格 Cable	四线制/ $\Phi 2 \times 4000mm$	四线制/ $\Phi 2 \times 4000mm$
安全过载 Safe Overload	150%F.S.	150%F.S.
工作温度 Operation Temp Range	-20~80°C	-20~80°C
防护等级 IP Class	IP66	IP66

安装尺寸



Unit: mm

TCF-701D	满载变形量 Deflection at F.S.	0.07~0.12mm	TCF-702	满载变形量 Deflection at F.S.	<0.1mm
	自振频率 Natural Frequency	600~8kHz		自振频率 Natural Frequency	600~8kHz

选型指南

产品应用: 触控板触摸板测试，键盘压力测试，USB插拔力测试，医用材料疲劳实验，注射器实验台，医疗导管力及线张力测量等

产品选配件: 信号变送器，仪表、电缆，航插，螺纹适配器，加载压头，加载小平台